

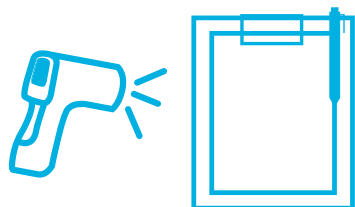
新型コロナウイルス感染症 拡大防止への当店の取り組み

皆さまにはご不便をおかけいたしますが、ご理解とご協力をお願いいたします。

<アトレマルヒコの取り組み>



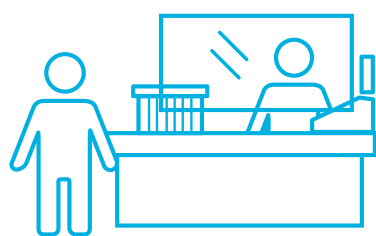
全従業員がマスクを着用
しています。



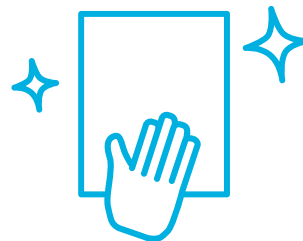
全従業員が検温を実施し、
体調管理の徹底をしています。



全従業員の手洗い、手指消毒、
うがいを徹底しています。

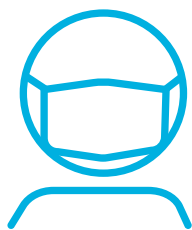


一部売場に飛沫感染を防ぐため
のシールドなどを設置しています。



階段・エスカレーターの手摺りを
定期的に消毒しています。

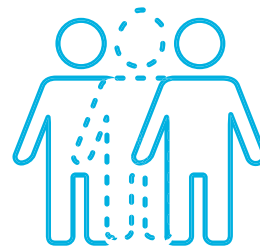
<ご来店いただくお客様へのお願い>



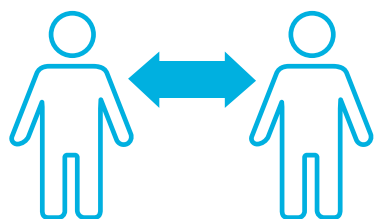
ご入店の際はマスクの着用を
お願いいたします。



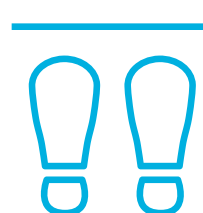
ご入店の際は消毒液で手指の
消毒をお願いいたします。



できるだけ少人数でのご来店に
ご協力をお願いいたします。



館内ではお客様同士の間隔を
あけて密接を避けるようお願い
いたします。



混雑状況に応じて入場制限・
誘導などを実施する場合が
ございます。