

お客様とスタッフの安全のために

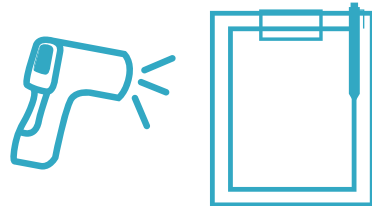
# 新型コロナウイルス感染症 拡大防止への当店の取り組み

皆さまにはご不便をおかけいたしますが、ご理解とご協力をお願いいたします。

## <アトレマルヒコの取り組み>



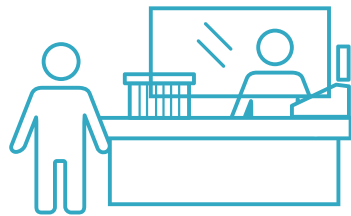
全従業員がマスクを着用  
しています。



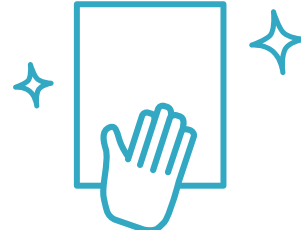
全従業員が検温を実施し、  
体調管理の徹底をしています。



全従業員の手洗い、手指消毒、  
うがいを徹底しています。



一部売場に飛沫感染を防ぐため  
のシールドなどを設置しています。



階段・エスカレーターの手摺りを  
定期的に消毒しています。

## <ご来店いただくお客様へのお願い>



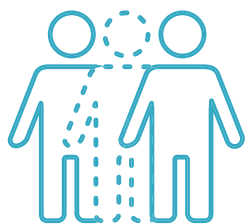
店内でのマスクの着用は  
個人の判断が基本となります。



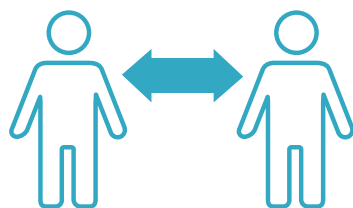
ご入店の際は消毒液で手指の  
消毒をお願いいたします。



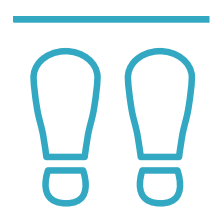
できるだけ混雑時を避けての  
ご来店をお願いいたします。



できるだけ少人数でのご来店に  
ご協力をお願いいたします。



館内ではお客様同士の間隔を  
あけて密接を避けるようお願い  
いたします。



混雑状況に応じて入場制限・  
誘導などを実施する場合が  
ございます。